



GreenFish

Teymið



Baldur S. Blöndal



Sigurður Bjartmar



Hróbjartur Höskuldsson



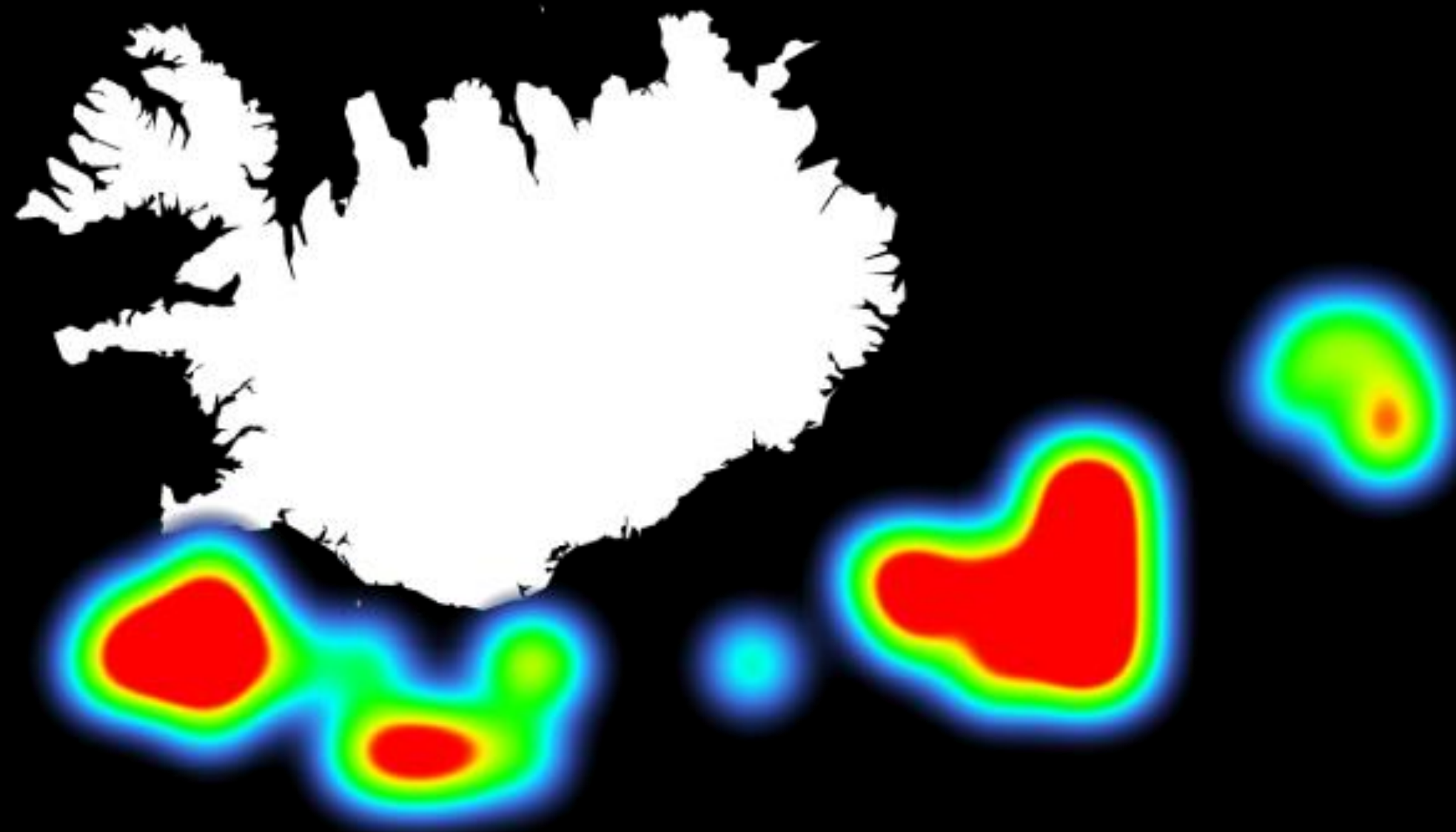
Pétur Már Bernhöft



Sveinn Sigurður

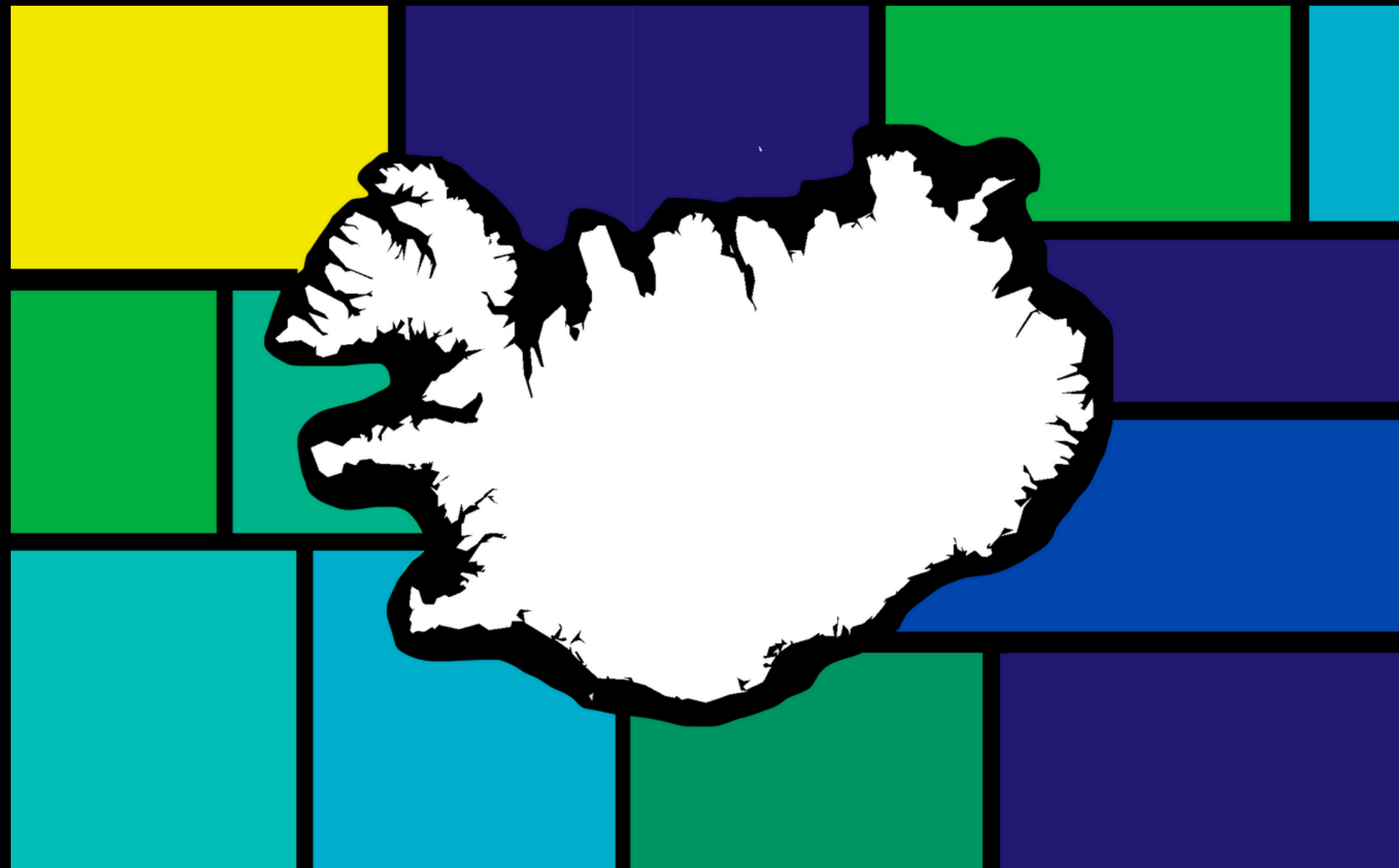
Staðsetningarspá

Uppsjávartegundir



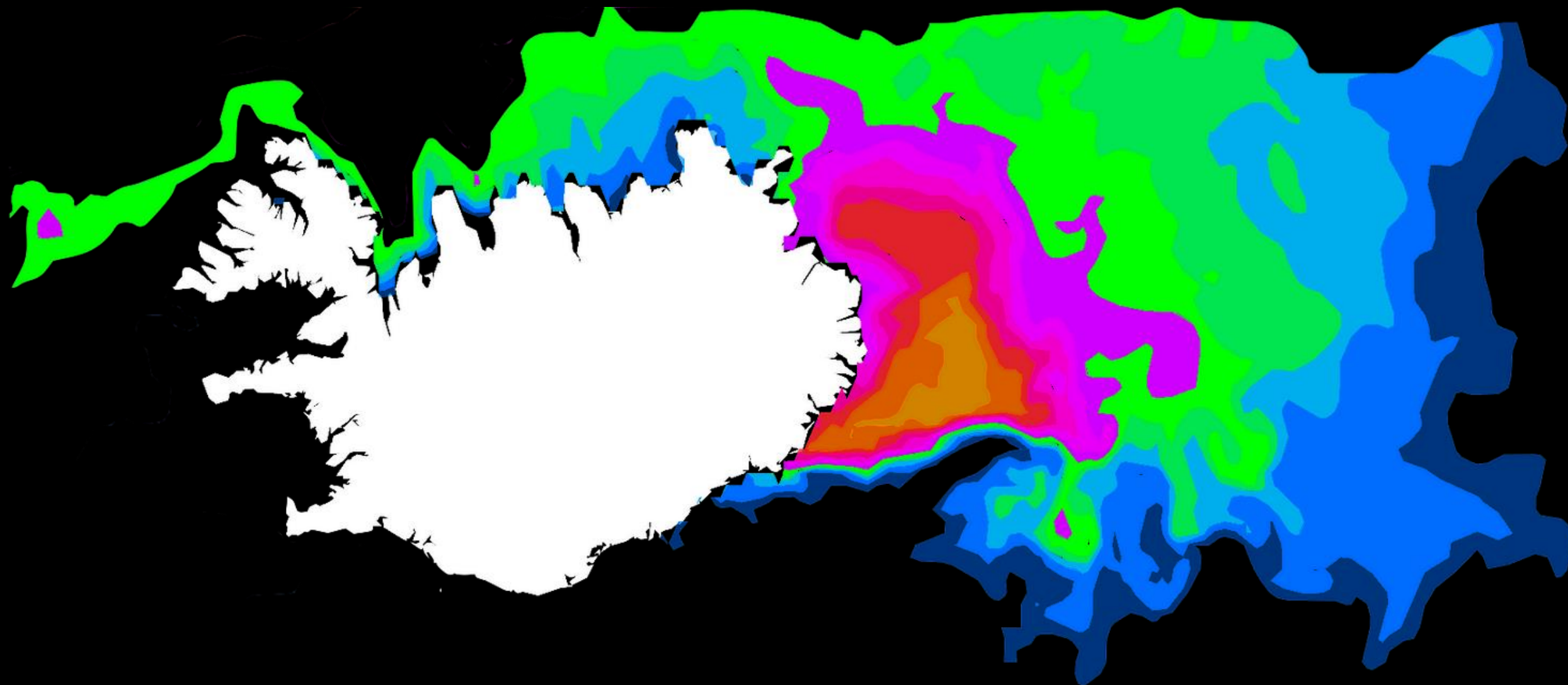
Gæðaspá

Flakanýting

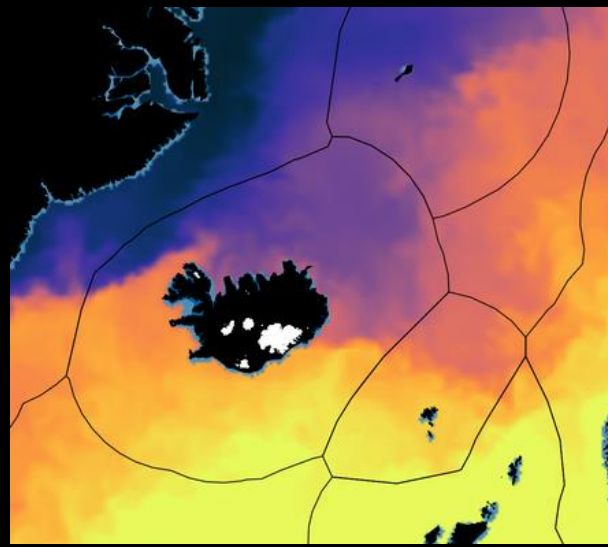


Magnspá

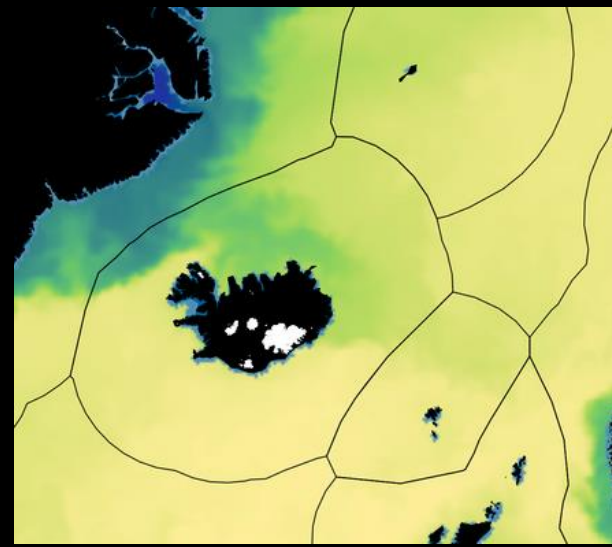
Aflasamsetning



Á hvað lærir gervigreindin?

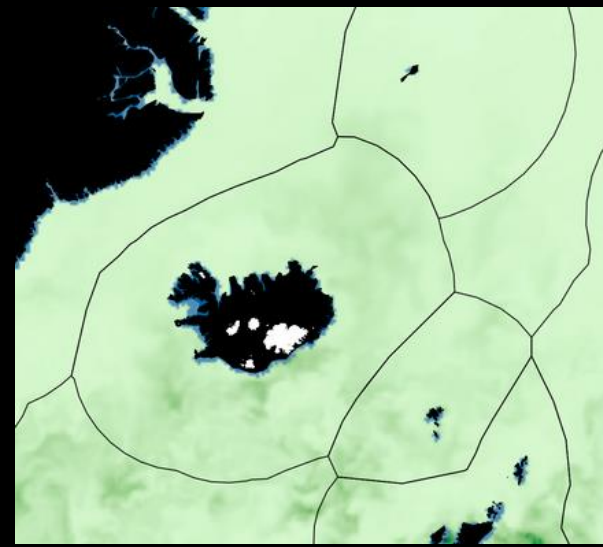


Sjávarhiti



Selta

• •



• Áta

+



Straumar

Gervigreindin lærir á **flókin tengsl** sjávarástands, strauma og hegðun mismunandi fiskstofna.

Með því að samtvinna ástand sjávar við fyrri veiðar eru **veittar spár fyrir næstu 8 daga.**

Ofurtölvur



- Mikilvægar fyrir þróun gervigreindar

- Jülich í Þýskalandi



- Gera manni kleift að vinna með stór gögn

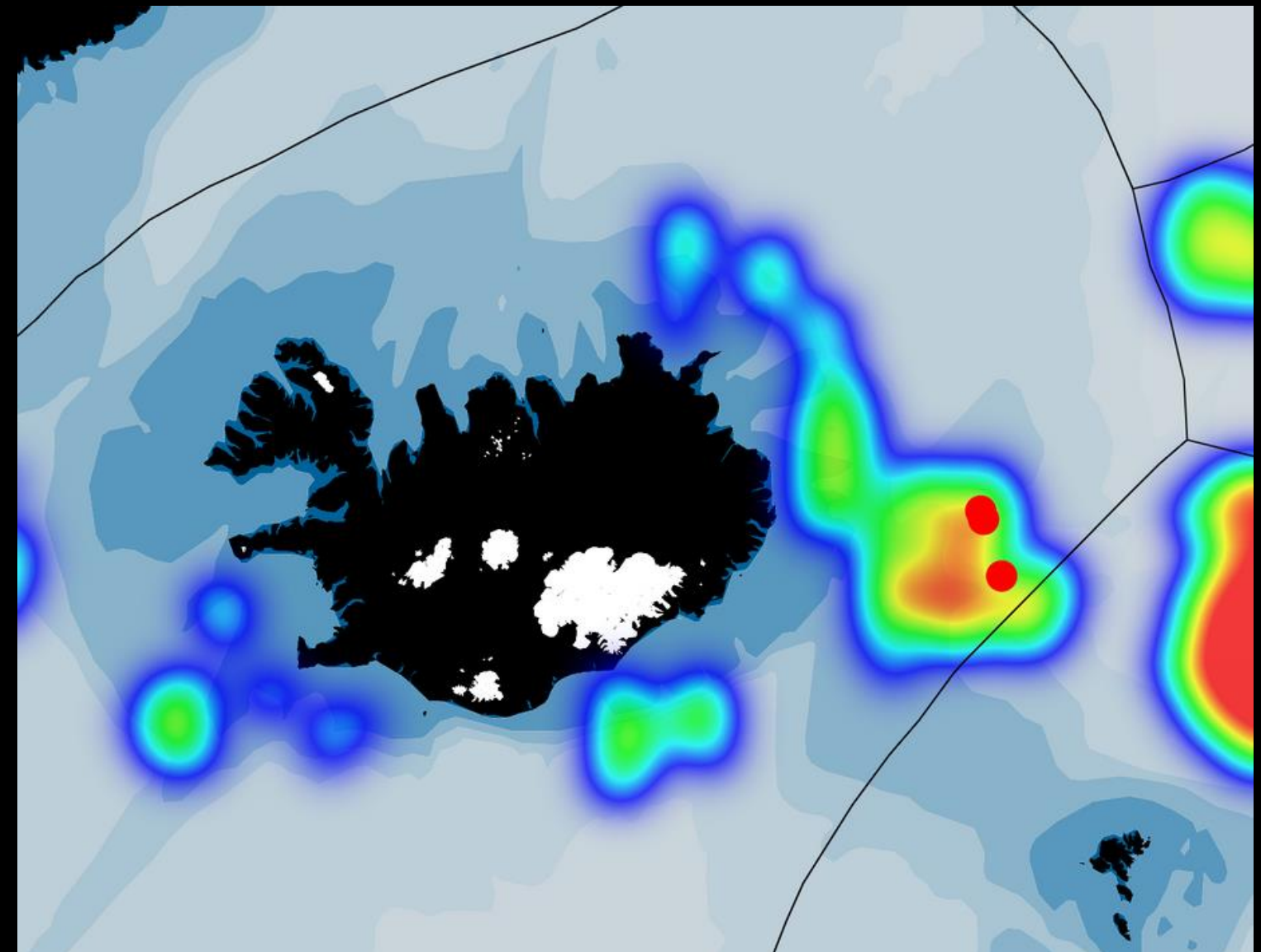
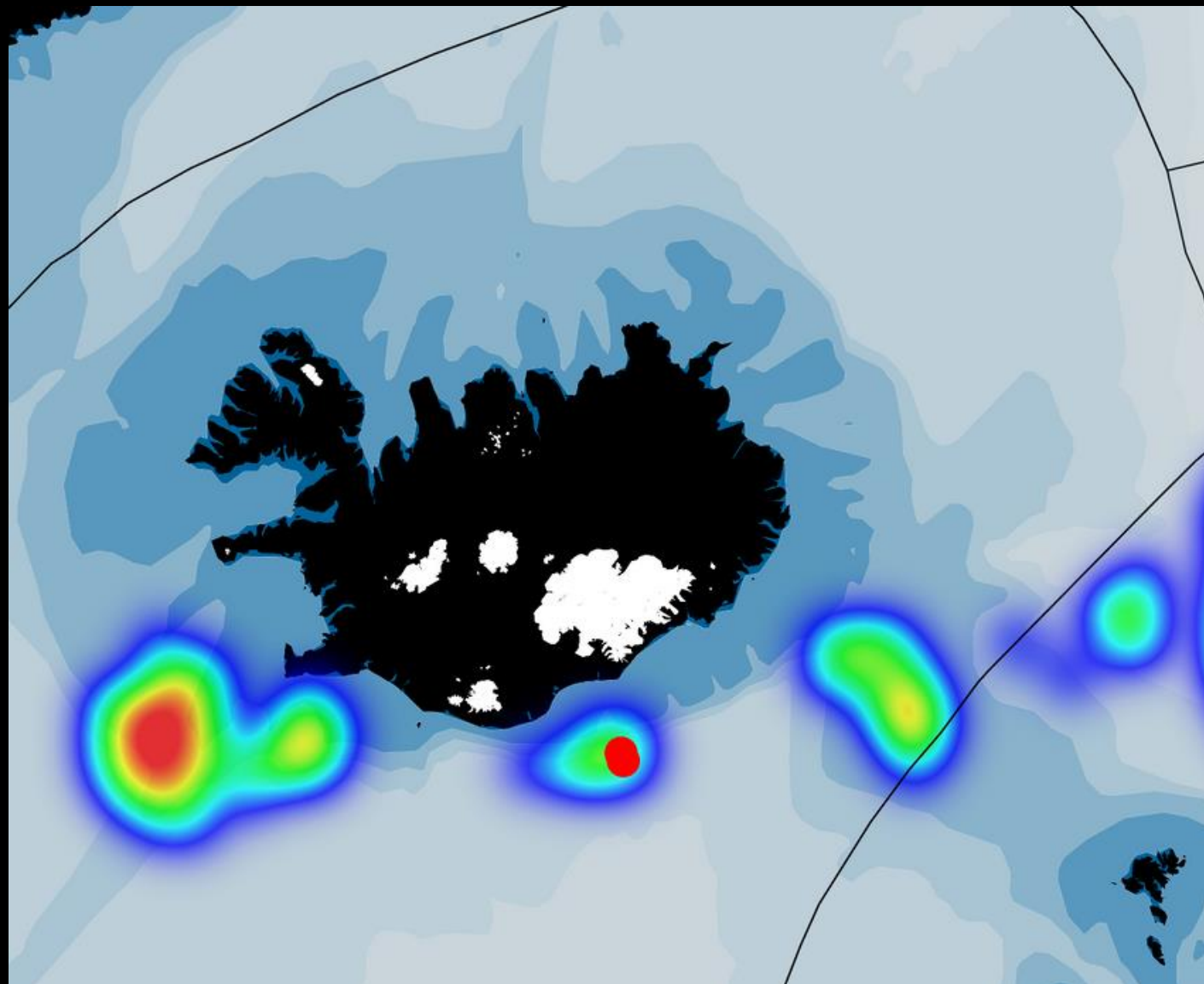
Prófanir

Þjálfað
á þessu



Prófað
á þessu

Gervigreindin veit ekki hvað gerðist árið 2023
og því hægt að sjá hver spáin hefði verið,
hefði kerfið verið í notkun í fyrra



Kolmunni

Síld

Loðna

Stuðningsaðilar



Stjórnarráð Íslands
Umhverfis-, orku- og
loftslagsráðuneytið



HAFRANSÓKNASTOFNUN

Rannsókn- og ráðgjafarstofnun hafs og vatna



**EUROPEAN DIGITAL
INNOVATION HUB
EDIH ICELAND**

Lat: 72° 48' 2.34" N
Lng: 0° 54' 13.71" E

Skipaleit

- Útgerðir
- Ísfélag Vestmannaeyja
 - Samherji
 - Brim
 - FISK Seafood
 - Porbjörn
 - Vísir
 - Vinnslustöðin
 - Nesfiskur
 - Bergur-Huginn
 - Sildarvinnslan
 - Skinney-Þinganes
 - Hraðfrystihúsið - Gunnvör
 - Jakob Valgeir
 - Gjögur

GreenFish

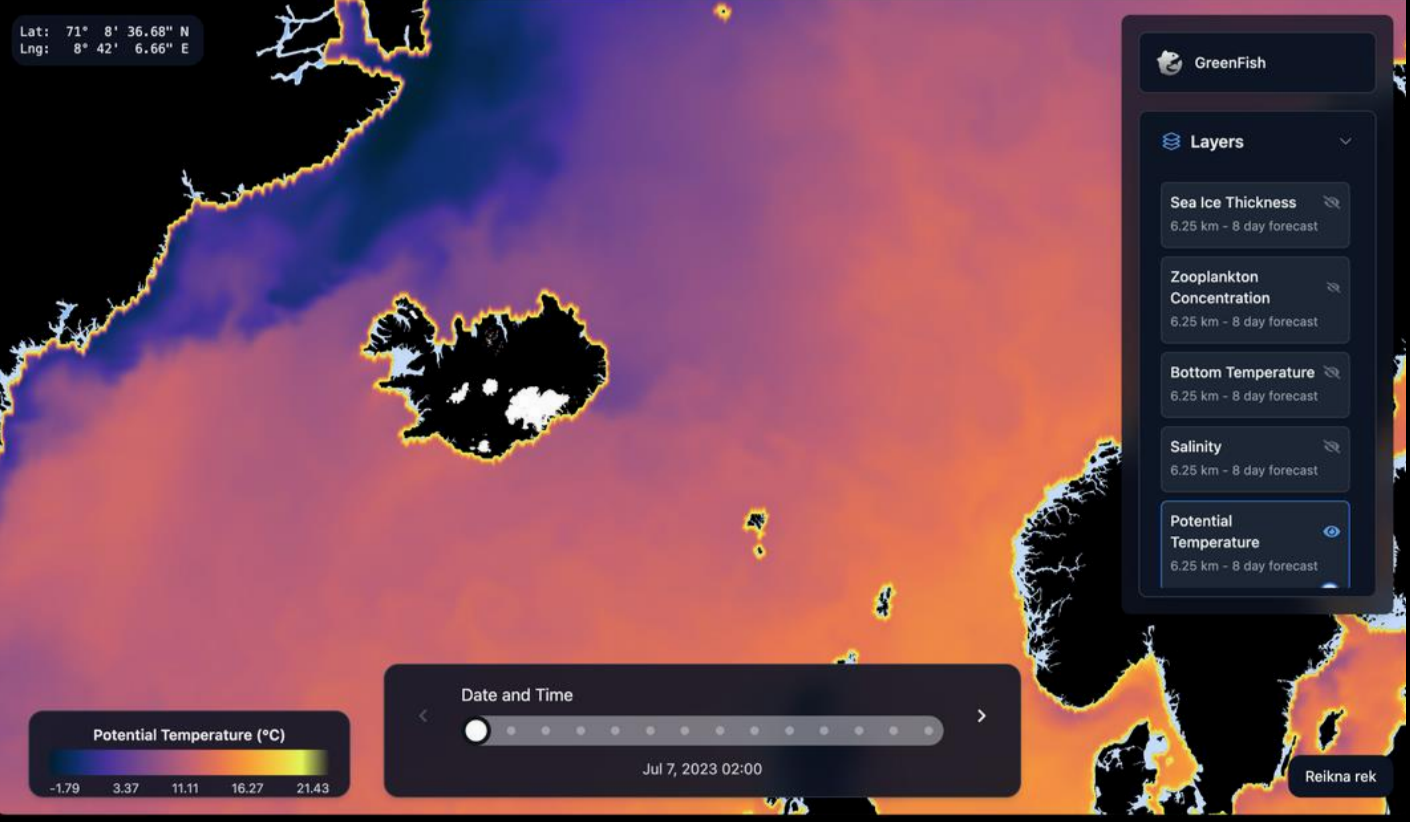
Layers

- Makrílsþá
- Sea bottom temperature
- Sea surface temperature
- Salinity
- Zooplankton

Show Depth Lines

High chance

Lat: 71° 8' 36.68" N
Lng: 8° 42' 6.66" E



Lat: 69° 3' 5.88" N
Lng: 46° 4' 10.36" E

