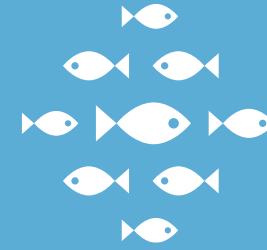




HAFRANNSÓKNASTOFNUN

Rannsókn- og ráðgjafarstofnun hafs og vatna



7.–8. nóvember í Hörpu

Stjórnun fiskveiða

– svo miklu meira en kvóti

Umhverfismælingar á vegum Hafrannsóknastofnunar

Hrönn Egilsdóttir

hronn.egilsdottir@hafogvatn.is



HAMPIÐJAN



HÁSKÓLINN Í REYKJAVÍK
REYKJAVÍK UNIVERSITY

ICELANDAIR
CARGO

ISI ICELAND
SEAFOOD



marel

Pipar TBWA

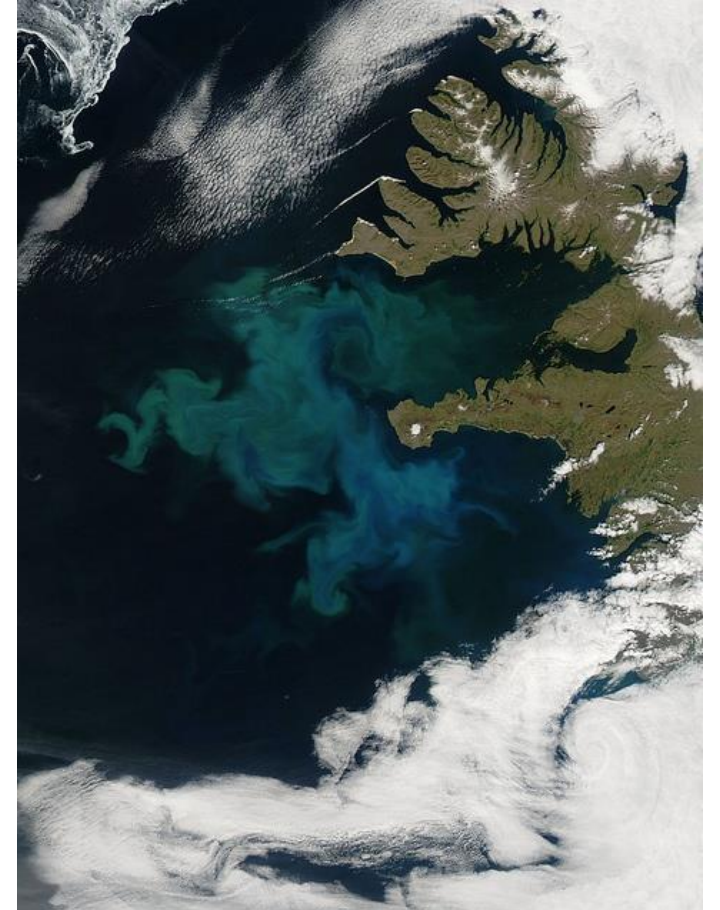


SJÁVARÚTVEGS
RÁÐSTEFNAN

2024


Upplýsingar um umhverfi sjávar við Ísland... til hvers?

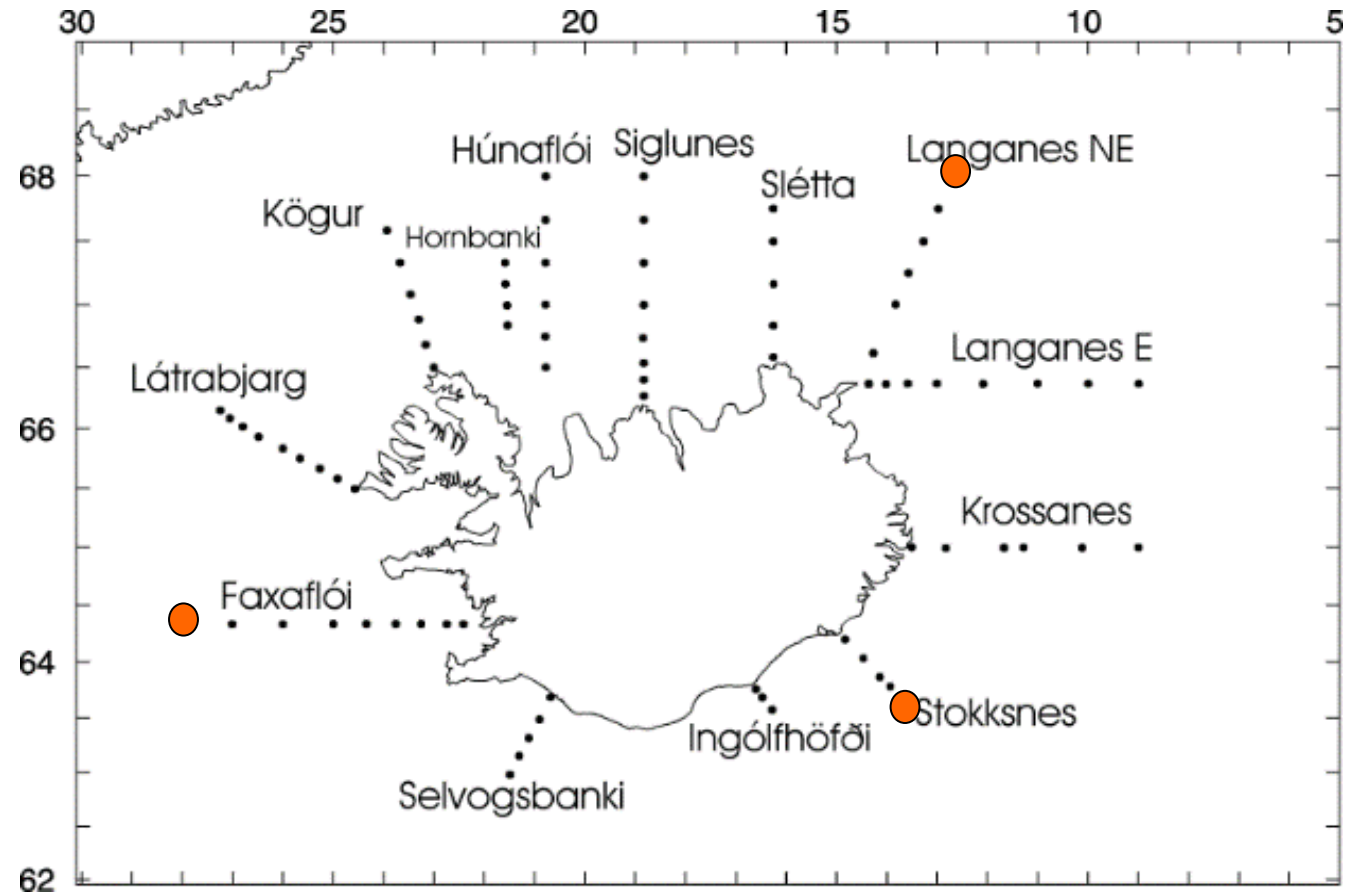
- Þekking á vistkerfum byggir á góðum umhverfisupplýsingum.
- Upplýsir líkanagerð.
- Aukin áhersla á vistkerfisnálgun (ecosystem based management).
- Undirbyggja ákvarðanir sem miða að því að:
 - draga úr loftslagsbreytingum og/eða súrnun sjávar.
 - Auka aðlögunargetu að breyttum umhverfisaðstæðum.
- Auknar kröfur um þekkingu fyrir efnahagslíf
 - T.d. nýjar sjálfbærnireglugerðir og tilskipanir [EU Taxonomy, CSRD og SFDR]
- Undirbyggja ýmiskonar ráðgjöf um sjálfbæra nýtingu á auðlindum sjávar.
- Alþjóðlegt virði mikið!



Langtímavöktun

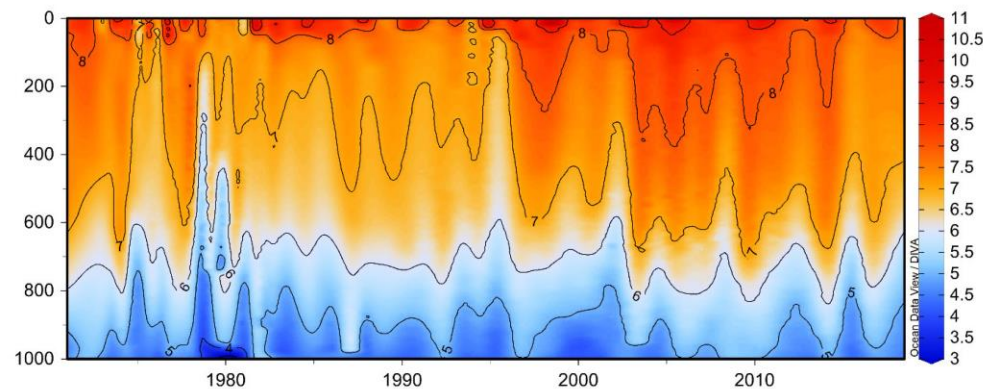
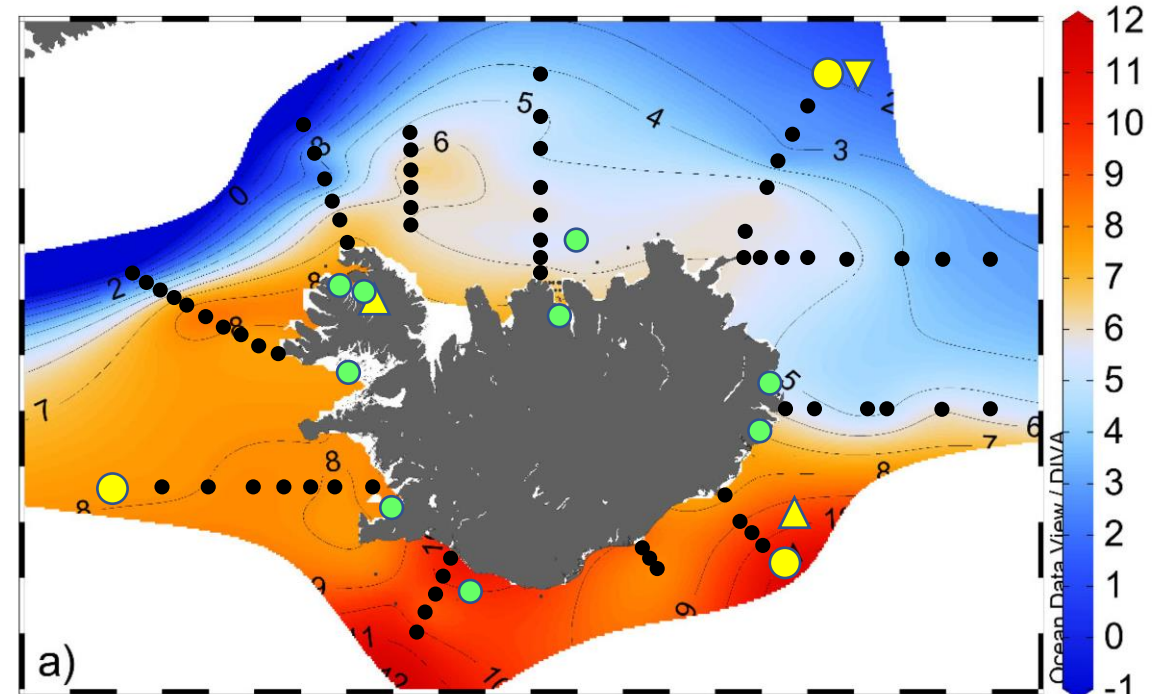
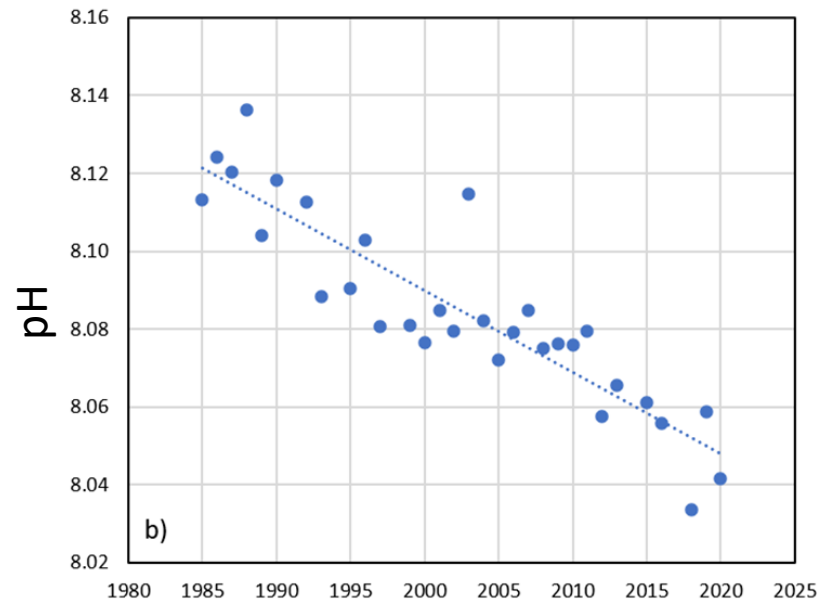
Stöðluð snið 3-4x ári

- Hiti og selta (ástand sjávar)
- Næringarefni
- Súrefni
-  Koldíoxíð (CO_2)



Stöðluð snið síðan 1970

- Hiti og selta lykilbreytur
- Hiti við strönd
- Koldíoxíð (CO₂) – ólífrænt kolefni. (1983-)
- ▲ CO₂-síritandi nemar.



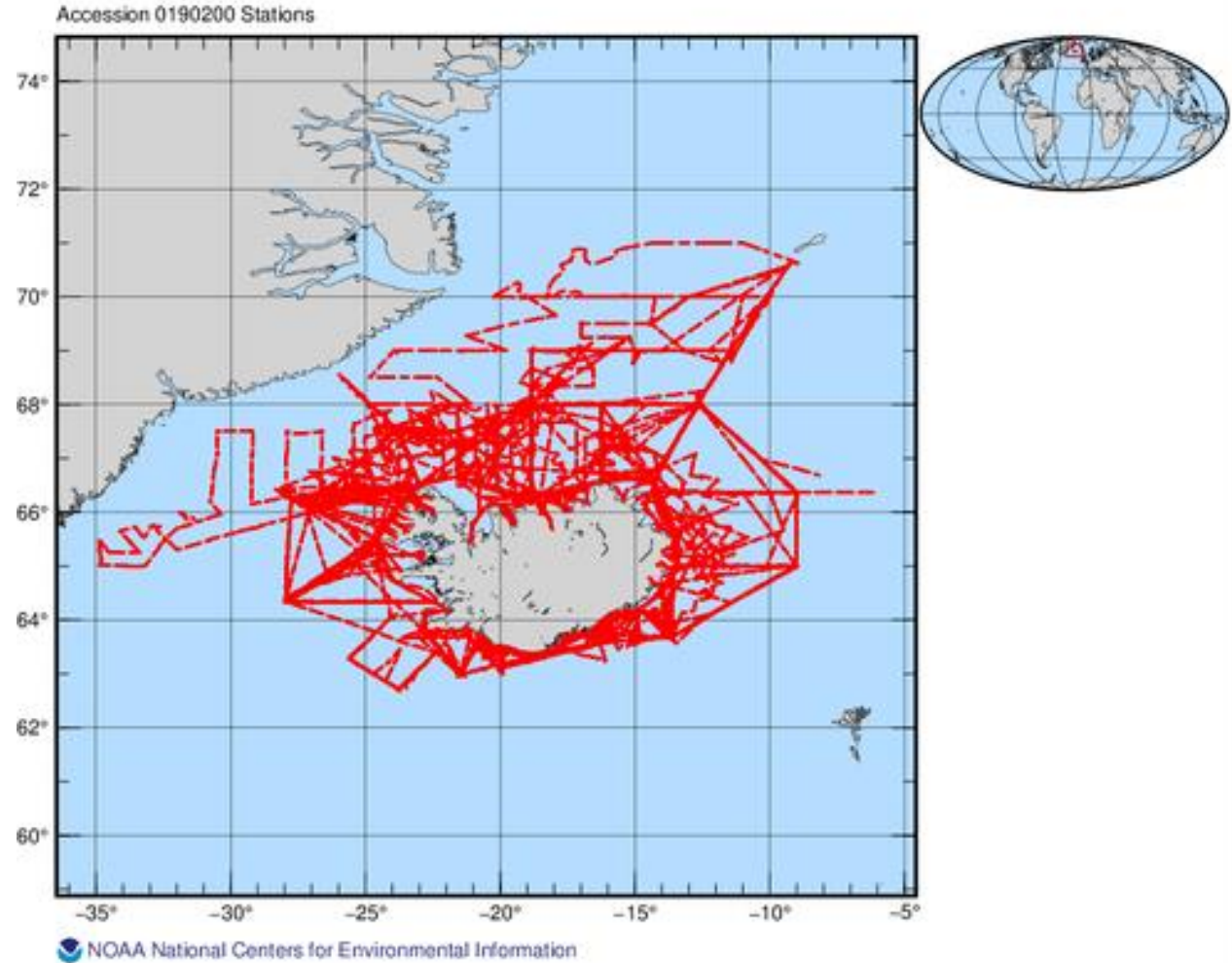
CTD stations and surface temperature in August 2018

Temperature at Selvogsbanki 5 in spring 1970 - 2018

Ólafsdóttir et al., 2020 – Ástand sjávar, HV2020-40

Síritandi nemar

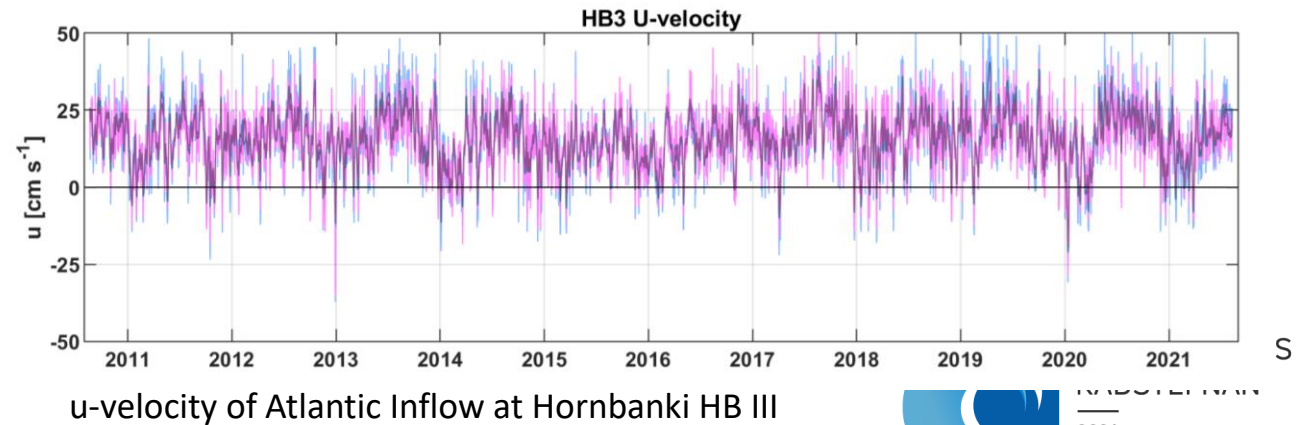
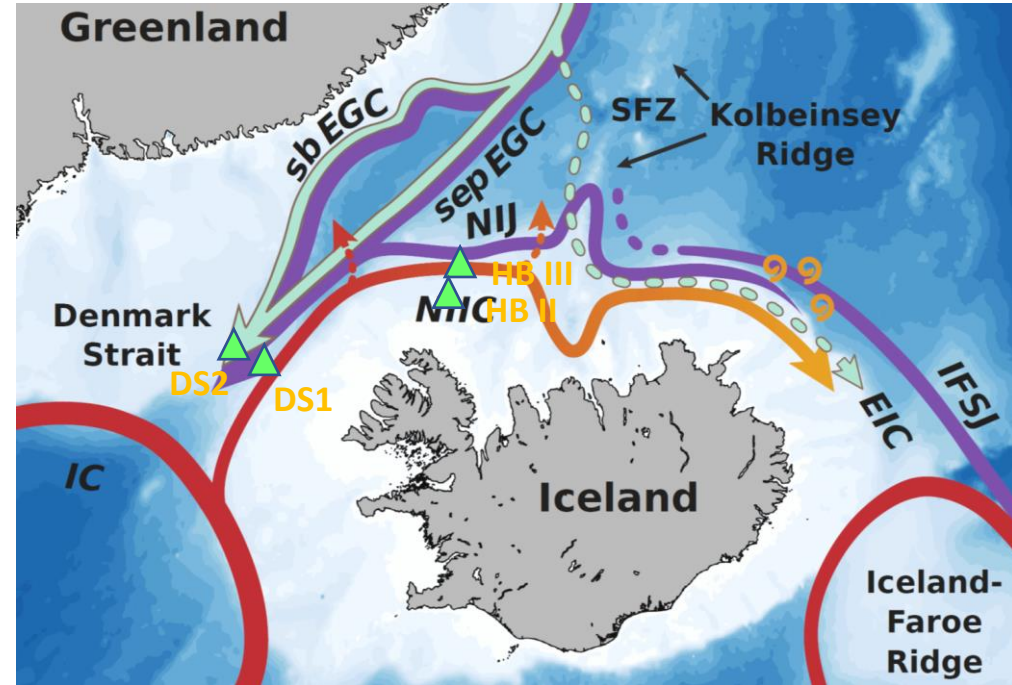
- Um borð í rannsóknaskipunum eru síritandi nemar sem nema hita, seltu, súrefni, koldíoxíð og flúorljómun.



Straummælingar

Mikilvægt er að þekkja hafstrauma við Ísland og þá ytri þætti sem hafa áhrif á straumakerfið.

▲ Straummælur



Article | Open access | Published: 25 July 2023

Warning of a tipping point in Earth's climate system

The Guardian

Umhverfismál
Helmingslíkur á vendipunkti á þessari öld

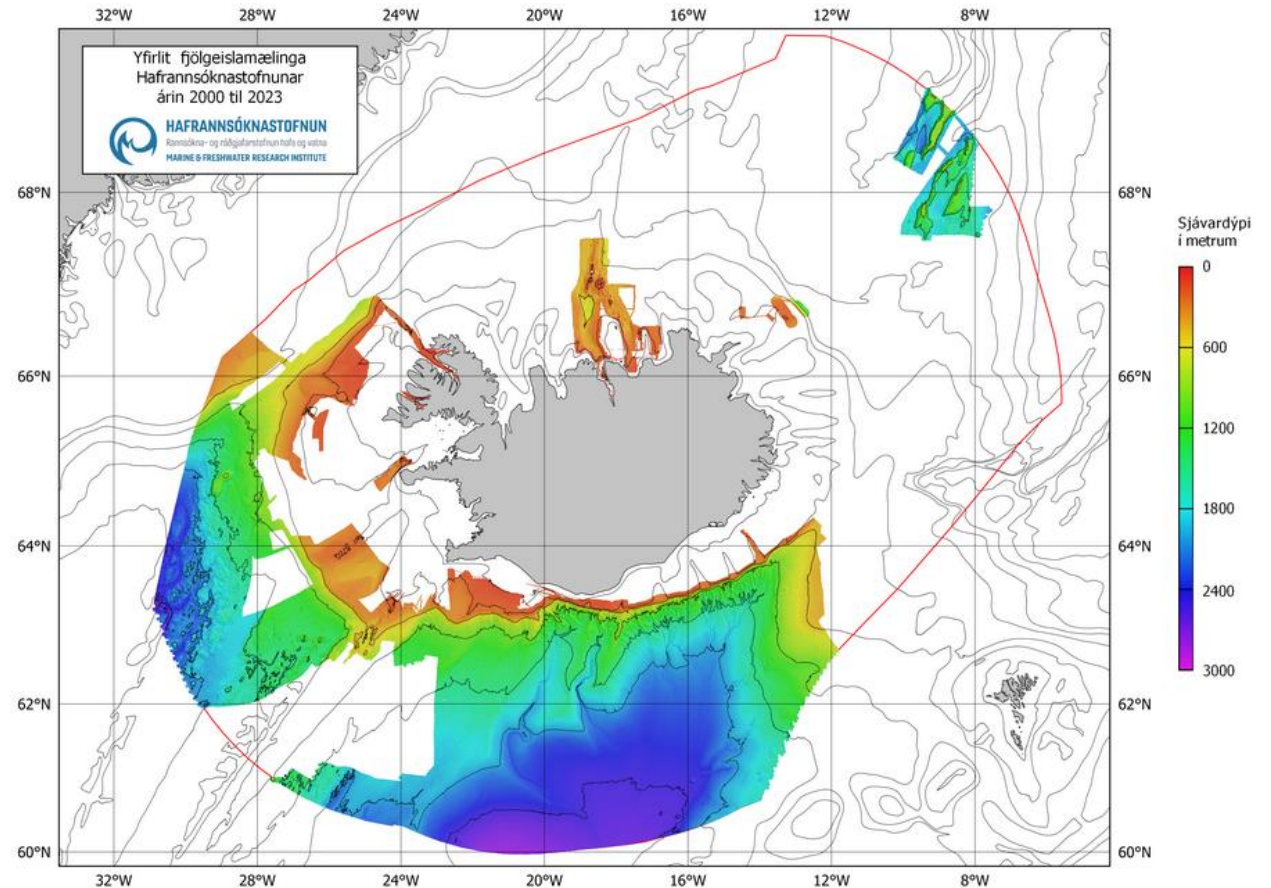
Atlantic meridional

'We don't know where the tipping point is': climate expert on potential collapse of Atlantic circulation

Oceanographer Stefan Rahmstorf explains why Amoc breakdown could be catastrophic for both humans and marine life

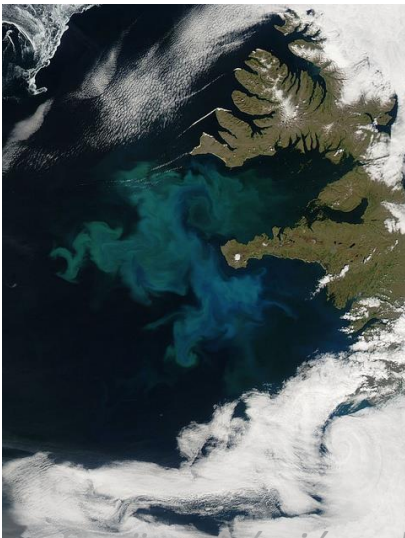
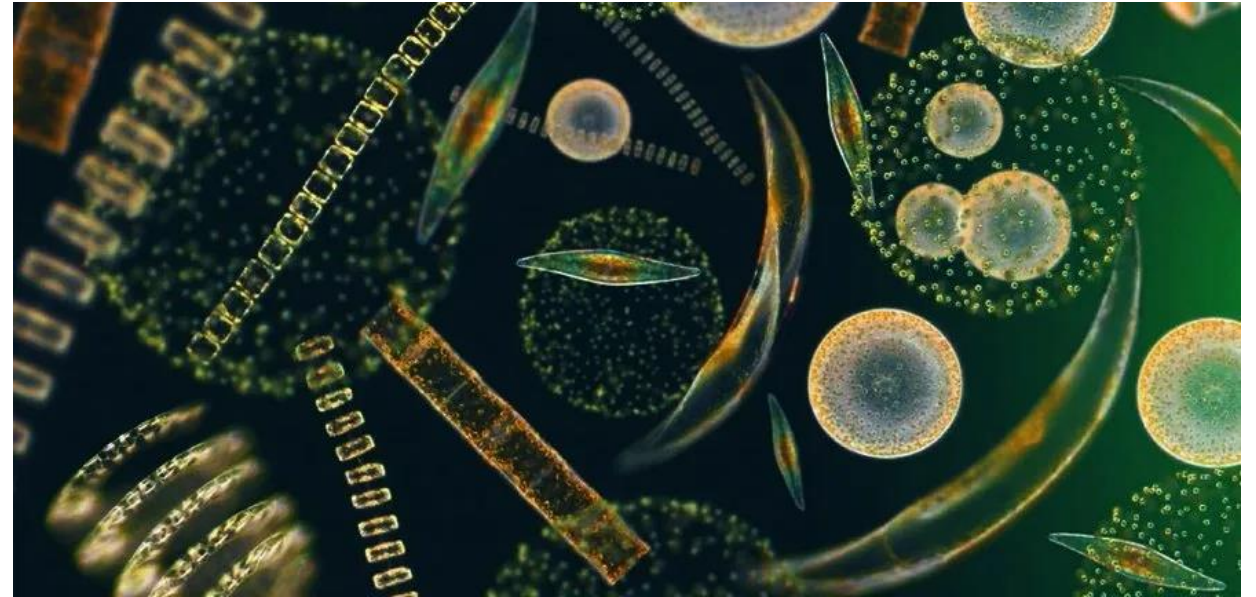
Kortlagning hafsbotnsins

- Svæði sem hafa verið kortlögð með fjölgeislamælingum á vegum stofnunarinnar á árunum 2000-2023.



Rannsóknir á smápörungum og frumframleiðni

- Undirstaða vistkerfa.
- Nýjar rannsóknaaðferðir í bland við eldri.
 - T.d. Erfðafræði og fjarmælingar.



Þórunn Þórðardóttir

Aðrar umhverfismælingar

- Umhverfisvöktun v. sjókvíaeldis.
- Tímabundin rannsóknaverkefni.
 - Verkefni á vegum stofnunarinnar.
 - Verkefni sem styrkt eru af öðrum.
 - Verkefni sem styrkt eru af ESB eða öðrum samkeppnissjóðum.
- Ýmsar þjónustumælingar.



- Ónýtt tækifæri og horft til framtíðar -

- Samstarf er lykill að árangri.
- Efla á líkanagerð.
- Stefnt er á að auka aðgengi að upplýsingum og gögnum.
- Stefnumótun fyrir umhverfisrannsóknir og ráðgjöf áformuð 2025.

